

The background of the entire page is a dark, blue-tinted photograph of a graduation ceremony. A young woman in the foreground is smiling broadly, wearing a black graduation cap and gown. Her hands are raised, and she appears to be celebrating. In the background, other graduates are visible, some with their arms raised in the air. The overall atmosphere is one of joy and achievement.

BOOK ACCUEIL ÉTUDIANTS

ALTERNANCE • APPRENTISSAGE • ÉTUDIANT • CPF

e2se.fr |    

POURQUOI CE DOCUMENT ?

Bienvenue dans votre future Business School !

Ce guide, destiné à tous les étudiant.e.s, vous servira tout au long de votre année au sein de l'E2SE Business School.

Nous avons créé ce document afin de centraliser l'ensemble des informations sur un support unique. Ainsi, vous pourrez retrouver tous les éléments concernant : vos différents interlocuteurs, les campus et moyens de transport, le service informatique, le Bureau Des Étudiants, l'accompagnement par l'E2SE Business School, ainsi que tous les bons plans étudiants !

Vous pourrez naviguer dans ce guide 100% digital, de manière interactive grâce aux hyperliens présents dans tout le document. Profitez d'un menu cliquable, ainsi qu'un bouton de retour au sommaire, et bien d'autres fonctionnalités.

Découvrez donc dès maintenant les outils et aides auxquels vous pouvez bénéficier !



01

QUI CONTACTER ?



02

CAMPUS & TRANSPORTS



03

SERVICE INFORMATIQUE



04

**LEAGUE OF STUDENTS,
BUREAU DES ÉTUDIANTS**



05

E2SE VOUS ACCOMPAGNE



06

BONS PLANS ÉTUDIANTS





01

QUI CONTACTER ?

En fonction de votre besoin, l'E2SE Business School est toujours présent pour vous :

Vous êtes arrivé.e en retard ?

SERVICE PÉDAGOGIQUE

Vous avez été absent.e ou vous allez l'être ?

SERVICE PÉDAGOGIQUE

Vous souhaitez renouveler votre inscription ?

SERVICE ADMINISTRATIF

Vous avez une question concernant votre formation ou à propos de votre entreprise ?

CHARGÉ.E DES RELATIONS ENTREPRISES

RÉFÉRENT.E PÉDAGOGIQUE

Vous souhaitez mettre en place un projet en lien avec l'école ?

CHARGÉ.E DES RELATIONS ENTREPRISES

RÉFÉRENT.E PÉDAGOGIQUE

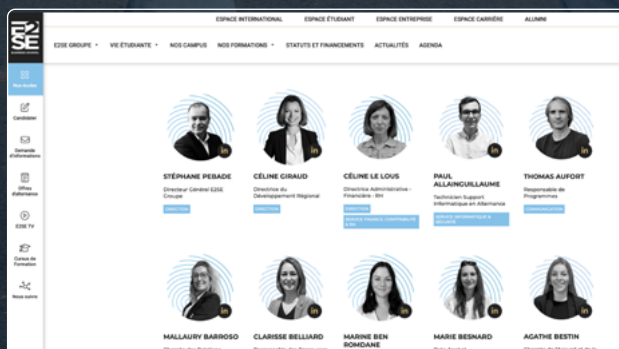
Vous avez besoin d'un prêt d'ordinateur ?

SERVICE INFORMATIQUE

Vous avez un souci avec votre adresse mail E2SE ?

SERVICE INFORMATIQUE

Pour tout autre besoin, retrouvez l'ensemble des services sur notre site internet :



WWW.E2SE.FR



02

CAMPUS & TRANSPORTS



L'E2SE Business School est présent sur 4 campus :

COMMENT S'Y RENDRE ?

EN BUS

Rendez-vous à l'E2SE Business School en transports en commun !

Le Campus 1 est desservi par les lignes 2,6 et 23

2

6

23

EN VOITURE OU À DEUX ROUES

Stationnez votre véhicule sur les parkings prévus à cet effet rue des Mouettes ou sur l'air de stationnement (Colline aux Oiseaux) mis à disposition par la Ville de Caen, à seulement 4 minutes à pied de notre établissement.

DES DIFFICULTÉS POUR STATIONNER VOTRE VÉHICULE ?

Pratiquez le covoiturage ! Adoptez une démarche responsable (pour votre budget et pour la planète) en pratiquant le covoiturage avec d'autres étudiant.e.s de l'E2SE Business School !

Rendez-vous sur la plateforme dédiée [Togetzer](#) ou sur notre [groupe Facebook](#).

À VÉLO OU TROTTINETTE

Vous préférez vous rendre à l'E2SE en vélo ou trottinette ? Profitez des aménagements que l'école propose pour sécuriser votre cycle. Une station VÉLOLIB Mountbatten est également devant le campus.



CAMPUS 1

Situé au 4 rue des
Mouettes 14000
Caen

Télécharger la brochure
«E2SE BS et Twisto» !





CAMPUS 2

COMMENT S'Y RENDRE ?

EN TRAM

Rendez-vous à l'E2SE Business School en transports en commun ! Le Campus 2 (13 Boulevard du Maréchal Juin) est desservi par la ligne T2. Arrêt Côte de Nacre.

EN BUS

Le Campus 2 (13 Boulevard du Marechal Juin) est desservi par les lignes 6, 7, 33.



EN VOITURE OU À DEUX ROUES

Stationnez votre véhicule sur les parkings prévus aux alentours du Campus ou sur les aires de stationnement mis à disposition de la Ville de Caen à proximité de notre établissement.

DES DIFFICULTÉS POUR STATIONNER VOTRE VÉHICULE ?

Pratiquez le covoiturage. Adoptez une démarche responsable (pour votre budget et pour la planète) en pratiquant le covoiturage avec d'autres étudiant.e.s de l'E2SE Business School !
Rendez-vous sur la plateforme dédiée [Togetzer](#) ou sur notre [groupe Facebook](#).



CAMPUS 2

Situé au 13 Boulevard
Maréchal Juin
14000 Caen



À VÉLO OU TROTTINETTE

Vous préférez vous rendre à l'E2SE en vélo ? Profitez des aménagements que l'école propose pour sécuriser votre cycle. Profitez également de la station VELOLIB Twisto située sur le Boulevard Maréchal Juin.



COMMENT S'Y RENDRE ?

EN BUS

Rendez-vous à l'E2SE Business School en transports en commun !
Le Campus 3 est desservi par les lignes 6B, 6A, 20, 120.



EN VOITURE

Stationnez votre véhicule sur les parkings prévus à proximité du Campus ou sur les airs de stationnement mis à disposition de la Ville de Colombelles à proximité de notre établissement.

DES DIFFICULTÉS POUR STATIONNER VOTRE VÉHICULE ?

Pratiquez le covoiturage ! Adoptez une démarche responsable (pour votre budget et pour la planète) en pratiquant le covoiturage avec d'autres étudiant.e.s de l'E2SE Business School !
Rendez-vous sur la plateforme dédiée Togetzer ou sur notre [groupe Facebook](#).

À VÉLO OU TROTINETTE

Vous préférez vous rendre à l'E2SE en vélo ou trottinette ? Profitez des aménagements que l'école propose pour sécuriser votre cycle.

VOUS N'AVEZ PAS DE VÉLO ? TWISTO vous propose de louer un vélo à assistance électrique pour une durée de 6 ou 12 mois ! Profitez également de la station VELOLIB Twisto située à Colombelles Effiscience. Pour vous abonner, prenez rdv par téléphone au 02 31 15 55 55.



CAMPUS 3

Situé au 5 rue
Léopold Sédar
Senghor 14460
Colombelles

Télécharger la brochure
«E2SE BS et Twisto» !





LE HAVRE

COMMENT S'Y RENDRE ?



CAMPUS LH
Situé 12 Cours
Commandant Fratacci
76600 Le Havre

EN TRAM

Le Campus est desservi par l'ensemble des lignes (A et B) de tramway. Arrêt Gares.

EN BUS

Le Campus est desservi par les lignes C3, C4, C5, 9, 11, 11E, 12, 15, 16, 18, 19, 21.

EN TER

Le campus est situé juste à côté de la Gare, qui vous permet d'arriver par train (depuis Paris, Rouen, Barentin, Pavilly, Yvetot, Foucart-Alvimare, Fécamp, Bréauté-Beuzeville, Etainhus-Saint Romain, Saint-Laurent-Gainneville et Harfleur)



EN VOITURE

Stationnez votre véhicule sur les aires de stationnement mis à disposition par la Ville du Havre à proximité de notre établissement : Parking Le Colbert, Parking Bassin Vauban, Parking Gares

À VÉLO

Vous préférez vous rendre à l'E2SE en vélo ? Profitez des aménagements proposés par la ville pour sécuriser votre cycle. Vous n'avez pas de vélo ? LIAVélo vous propose de louer un vélo à avec ou sans assistance électrique pour une journée, un mois, ou même à l'année ! Un vélo standard est loué gratuitement à l'année.

Profitez également des trottinettes électriques situées à proximité de l'entrée de la gare.



03

SERVICE INFORMATIQUE



AIDE AU PREMIER ÉQUIPEMENT

Pour les étudiant.e.s ne disposant pas d'un équipement informatique personnel, l'E2SE s'engage à mettre à disposition un système de prêt d'ordinateur portable.

Attention : l'apprenti.e s'engage à retourner le matériel à E2SE BS avant le 08 juillet de son année scolaire en cours. Si besoin, une nouvelle convention de prêt pour l'année suivante lui sera adressée.

Afin de bénéficier de ce prêt, l'étudiant.e doit effectuer les démarches suivantes :



L'entreprise de l'apprenti.e fait une demande de mise à disposition dans la convention de formation.



L'entreprise dépose à son OPCO la convention initiale pour une demande de prise en charge (PEC).



Après avoir obtenu les accords par l'APEC, l'apprenti.e remplit la convention de mise à disposition.



Une fois la convention signée, un chèque de caution de 400€ sera demandé.



Lorsque tous les éléments sont complets, le service informatique peut préparer le matériel et informer l'apprenti.e de la date de mise à disposition.



E2SE



WIFI

COMMENT S'Y CONNECTER ?

Nos campus sont équipés d'un réseau wifi fiable permettant aux étudiants de travailler de façon optimale sur leurs appareils.

Étape 1 : Se connecter au réseau Wi-Fi

Sélectionnez le réseau Wi-Fi : « **E2SE-Students** ».

Depuis votre appareil (PC, Mac, tablette ou smartphone), accédez aux paramètres Wi-Fi. Attendez l'ouverture du portail captif : une fois connecté au réseau, votre navigateur devrait automatiquement ouvrir une page de connexion.

Étape 2 : Saisir vos informations de connexion:

Entrer votre adresse e-mail Office 365 : dans le champ Se connecter, saisissez votre adresse e-mail professionnelle au format : prenom.nom@e2segroupe.fr. Cliquer sur « Suivant » pour continuer.

Étape 3 : Saisir votre mot de passe

Saisir le mot de passe : vous serez redirigé vers une nouvelle page où vous devrez entrer votre mot de passe associé à votre compte Office 365.

Valider : Une fois votre mot de passe saisi, cliquez sur Connexion.

Étape 4 : Connexion au réseau

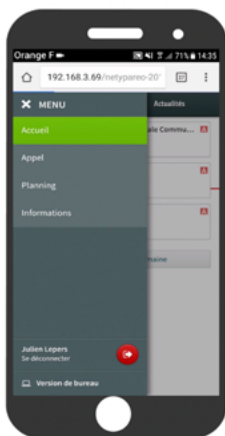
Accès à Internet :

Si vos informations de connexion sont correctes, vous serez connecté au réseau et pourrez accéder à Internet via le réseau E2SE-Students.

En cas de problème : si vous rencontrez des difficultés pour vous connecter, veuillez contacter le support informatique à l'adresse suivante : support@e2se.fr.

VOIR LA NOTICE

YPAREO



YPAREO

Accès : <http://portailypareo.e2se.fr>

QUEL EST SON RÔLE ?

À partir de ce dernier, vous pourrez consulter, éditer et saisir :

- Les actualités mises en ligne par le centre
- Les informations administratives et pédagogiques (*calendrier, planning, absences, etc*)
- L'historique des formations
- Les trombinoscopes
- Le planning
- Les évaluations, les appréciations
- Les actions (*hors face à face*) et les réservations de salles et de matériel
- L'appel en ligne
- Le cahier de textes
- L'activité en centre et/ou en entreprise
- ...

La version mobile est disponible pour les utilisateurs de tablettes et smartphones ayant accès aux portails personnel.

Elle donne notamment accès au planning et aux bulletins de notes.



04 LEAGUE OF STUDENTS BUREAU DES ÉTUDIANTS

L'E2SE Business School présente une vie étudiante riche et rythmée par l'engagement, l'accompagnement et l'épanouissement des étudiant.e.s !

Sur tous nos campus, les étudiant.e.s bénéficient de nombreuses activités dans les domaines de l'événementiel, du sport et de l'e-sport, de la culture, de la santé, des bons plans étudiants ou encore de l'humanitaire... Ici, tout devient possible et c'est en grande partie grâce à nos étudiant.e.s à travers le Bureau des Étudiants « League of Students ».



Le BDE c'est quoi ?

Le BDE ou Bureau des Étudiants est une association régie par la loi 1901 et gérée par les étudiants, pour les étudiants. Il est composé d'un bureau (Président, Vice-Président, Secrétaire et Trésorier) et de membres actifs répartis au sein de différents pôles (Événementiel, sport, e-sport, communication, partenariats, carnaval, culture, humanitaire, santé...).

Pour travailler sur les différents sujets, le BDE dispose d'un budget qu'il doit maîtriser et qu'il peut utiliser tout au long de l'année.

Événements et action menées :

- Soirée d'intégration
- Week-end d'intégration et de désintégration
- After Work
- Tournois sportifs et E-sportifs
- Bons plans (jeux concours, remises étudiantes, partenariats...)
- Soirées étudiantes
- Carnaval étudiant de Caen
- Actions humanitaires (4L Trophy et autres actions)
- Actions de prévention et de sécurité
- Bénévolat (festivals, grands événements de la région)
- Gala de fin d'année...

Suivez-les !

Instagram, Tiktok, Facebook

@leagueofstudents

www.bde-e2se.fr







05

E2SE VOUS ACCOMPAGNE

Santé & Bien-être

RÉFÉRENT HANDICAP :

L'E2SE Business School mobilise ses collaborateurs, ses locaux et ses outils pour adapter les moyens de la formation et ainsi accueillir, accompagner ou former les publics en situation de handicap.

Dans le cadre de l'engagement visant à développer l'accessibilité des informations pour tous, il existe un référent handicap au sein des locaux de l'E2SE Business School.

Celui-ci coordonne les actions menées pour faciliter l'intégration des personnes en situation de handicap et leur réussite dans le parcours de formation. Il propose un accompagnement aux apprenants en situation de handicap qui rencontrent des difficultés de formation, d'insertion professionnelle, de transport et de vie au quotidien, pour apporter des réponses personnalisées et adaptées à leurs besoins et à leur situation. Il collabore également avec les acteurs de l'accompagnement de l'apprenti.e dans son parcours de formation et vers l'emploi.

Ainsi, la fonction de référent handicap recouvre trois dimensions :

Un tiers de confiance qui :

INFORME

ORIENTE

ACCOMPAGNE

les personnes en situation de handicap, et

UNE INTERFACE

UN FACILITATEUR

qui fait le lien entre les différents acteurs internes / externes.



Pour plus d'informations :
Référente Handicap de l'E2SE Groupe

Frédérique MARTIN

fmartin@e2se.fr

02 31 53 30 38

DÉCOUVRIR LE GUIDE COMPLET





Accompagnement psychologique

Votre Business School vous informe de la mise place d'un dispositif d'écoute et de soutien psychologique gratuit à destination de tous

les apprenants de l'établissement. Découvrez dès maintenant ce dispositif d'écoute psychologique APSYTUDE.

Apsytude, c'est LA référence Française de la santé mentale qui vous accompagne sur le chemin du bien-être, mais aussi de la réussite. C'est un organisme de psychologues spécialisés dans le suivi des étudiant.es. C'est un réel dispositif psychologique.

Ce dispositif vous propose des consultations en toute confidentialité avec un psychologue en vidéo-consultation à distance par webcam. => <https://www.apsytude.com/fr/>

Stress ? Pas le moral ? Angoisses ? Problèmes familiaux ? Sentiment de solitude ? Difficultés dans vos études ?... Vous pouvez rencontrer gratuitement et également en toute confidentialité un psychologue en prenant RDV avec l'Happsy Line !

Les consultations individuelles de 30 à 45 minutes sont possibles sur une large tranche horaire et donc à des horaires flexibles. (de octobre 2025 à juillet 2026)



Pour en savoir plus ou pour réserver votre créneau et
rencontrer un(e) psychologue gratuitement :

rdv.apsytude@gmail.com

06 27 86 91 83

<https://www.apsytude.com/fr/>

VOUS VENEZ DE SIGNER UN CONTRAT EN APPRENTISSAGE ?

Découvrez vos modalités, droits et devoirs et règles applicables en matière de santé et de sécurité en milieu professionnel.

DROITS

(Contrat de travail, convention collective, accord de branche professionnelle, code du travail)

- Bénéficier du statut de salarié et d'une période d'essai de 2 mois (45 jours consécutifs ou non) ;
- Bénéficier de la protection sociale comme l'ensemble des salariés y compris pendant le temps passé au CFA ;
- Pouvoir prétendre à la prise en charge par l'employeur des frais de transports domicile/travail, à hauteur de 50%, dans les mêmes conditions que les autres salariés ;
- Bénéficier des congés payés à prendre pendant les périodes en entreprise (mêmes droits aux congés payés que l'ensemble des salariés de l'entreprise) ;
- Disposer de 5 jours de congés spécifiques (en plus des congés légaux habituels) pour préparation aux examens, répartis sur la durée de la formation et situés dans le mois précédant les épreuves. Ces jours de révisions sont intégrés au planning annuel de la formation ;
- Être rémunéré : le salaire BRUT égal le salaire NET, il n'y a pas de charges sociales pour l'apprenti(e) ;
- Disposer d'une carte d'apprenti(e) étudiant des métiers et d'un carnet de liaison ;
- Être suivi par un Formateur référent et un Maître d'apprentissage.

DEVOIRS

- Respecter le règlement intérieur de l'entreprise et de l'établissement de formation ;
- Effectuer les tâches confiées par l'entreprise ;
- Tenir à jour, compléter et viser le carnet de liaison ;
- Suivre obligatoirement les enseignements et satisfaire aux contrôles des connaissances ;
- Le cas échéant, transmettre les justificatifs d'absence tels qu'ils sont définis par le code du travail (délai de 48 heures pour transmettre l'arrêt de travail à compter de la prescription du médecin), les autres absences étant injustifiées ;
- Déclarer le changement de situation auprès de la CPAM pour les personnes n'ayant jamais travaillé.

HYGIÈNE ET SANTÉ

(Contrat de travail, convention collective, accord de branche professionnelle, code du travail)

- Visite d'information et de prévention (Art R. 4624-10 à 4624-15 du code du travail) ;
- Examen médical d'embauche (Art R. 4624-22 à 4624-27 du code du travail), • Interdiction de pénétrer dans l'entreprise ou d'y séjourner en état d'ébriété ou sous l'emprise de la drogue ;
- Interdiction de fumer dans les locaux collectifs de travail (décret n° 92- 478 du 29 mai 1992) ;
- L'employeur met à disposition des salariés les moyens d'assurer leur propreté individuelle (Art R. 4228-1 à 4228-9 du code du travail) ;
- Vêtement de travail fourni par l'employeur et Equipement de protection individuelle (EPI) (Art R. 233-42 du code du travail).

SÉCURITÉ

(*Contrat de travail, convention collective, accord de branche professionnelle, code du travail*)

- Information et formation à la sécurité (Art R. 4141-1 à 4141-16 du code du travail) ;
- En cas d'accidents ou de sinistres (Art R. 4141-17 à 4141-20 du code du travail) ;
- Agé de 18 ans et plus soumis aux règles de l'entreprise ;
- L'apprenti(e) de moins de 18 ans bénéficie d'une certaine protection :
 - » 2 jours de repos consécutifs par semaine à l'exception de certains métiers,
 - » Travail de nuit interdit (entre 22h et 6h dans le cas d'un jeune de 16 à 18 ans, entre 20h et 6h dans le cas d'un jeune de moins de 16 ans).
- Pas plus de 8 heures par jour, sauf dérogation dans la limite de 5 heures par semaine, accordée par l'inspecteur du travail après avis du médecin du travail ;
- Pas plus de 4h30 consécutives, qui doivent être suivies d'une pause de 30 minutes consécutives ;
- Interdiction de travailler un jour de fête légale ;
- Le harcèlement sexuel (Art. L.1153-1 du code du travail) ;
- Le harcèlement moral (Art. L.1152-1 du code du travail) ;
- Prévention de toutes mesures discriminatoires (Art. L.1132-1 du code du travail) ;
- Bon usage des moyens informatiques (respect de la loi RGPD, de la déontologie et de la sécurité de l'entreprise) ;
- Respecter toutes les mesures de sécurité et de protection individuelles ou collectives.

JE SUIS ABSENT(E) EN ENTREPRISE...

- J'appelle mon Maître d'apprentissage.
- Dans la journée je le tiens au courant soit pour le prévenir d'une absence prolongée, soit pour préciser la reprise du lendemain.
- Si celui-ci est absent, j'avertis un Responsable suffisamment à l'avance si cela est possible.
- Dans le cadre d'une absence prolongée, la veille de la reprise, je préviens de mon retour.

JE SUIS ABSENT(E) EN CFA | ÉCOLE...

- J'appelle l'entreprise et le CFA (si je suis mineur(e) c'est le Responsable Légal) pour prévenir de mon absence.
- Lors de mon retour, je me présente au service Relations Entreprises afin de donner mon justificatif ou expliquer les raisons de mon absence.

TOUTE ABSENCE DOIT ÊTRE JUSTIFIÉE PAR LA PRÉSENTATION D'UN ARRÊT DE TRAVAIL ET /OU D'UN CERTIFICAT MÉDICAL.

Caen et Le Havre présentent une offre relativement importante de logements en résidences étudiantes. Du studio au T3, trouvez facilement votre future location.

RÉSIDENCES UXCO SITUÉES À CAEN & LE HAVRE



UXCO propose des résidences étudiantes modernes et fonctionnelles, réparties dans plusieurs villes en France. Chaque logement est meublé et équipé pour faciliter le quotidien, avec des espaces communs pour étudier, se détendre ou partager des moments entre résidents. L'objectif : offrir un environnement pratique, sécurisé et agréable, pour se concentrer sur ses études tout en profitant de la vie étudiante.

[UXCO LA POMMERAIE](#)

[UXCO LA BISCUITERIE](#)

[UXCO FLEEP LH](#)



KLEY

KLEY Caen propose des résidences étudiantes avec un ensemble de services. Pour toutes informations.

[KLEY.FR](#)

ACAHJ



ACAHJ propose des logements pour jeunes travailleurs et auberge de jeunesse à Caen : Colocation pour alternants, apprentis ou stagiaire avec jardin et terrasse, garage.

[ACAHJ-CAEN.FR](#)



HOMERS

Homers.fr est la première plateforme digitale française dédiée à la mobilité géographique et professionnelle.

[HOMERS.FR](#)

LOKAVIZ



Grâce à Lokaviz, trouvez un logement à Caen ou au Havre. Chambre, studio ou appartement, en individuel ou en colocation, découvrez de nombreuses annonces de logements proposées par des particuliers. Les annonces sont vérifiées et vous échangez à travers une interface sécurisée.

[LOKAVIZ.FR](#)

**ÉTUDIANTS, APPRENTIS, JEUNES...
DÉCOUVREZ LE GUIDE DU LOGEMENT !**





06 BONS PLANS ÉTUDIANTS

Carte étudiant

Que vous soyez en formation initiale ou en alternance, profitez de votre carte étudiant dès le début de votre formation à l'E2SE Business School.

Votre statut et votre Carte vous permettent ainsi de bénéficier de tarifs préférentiels pour la plupart de vos activités et de vos sorties. Selon votre statut, il existe deux cartes :

- la carte étudiant (formation initiale – statut étudiant)
- la carte d'étudiant des métiers (formation en alternance – statut salarié)

CARTE ÉTUDIANT

- Carte photocopie (pour vos impressions couleurs et Noir et Blanc)
- Bénéficier d'offres et d'avantages

LES RÉDUCTIONS

- Lieux culturels : théâtre, cinéma, musées...
- Restaurants, restaurants universitaires (CROUS)
- Logements étudiants
- Salles de sport
- Abonnement pour les transports en commun
- Abonnements téléphoniques
- Achat de logiciels et de matériel informatique
- Déplacements (trains)
- Sur Internet (de nombreux sites proposent des tarifs réduits pour les étudiants)

CARTE ÉTUDIANT DES MÉTIERS

LES RÉDUCTIONS

- Lieux culturels : théâtre, cinéma, musées...
- Restaurants, restaurants universitaires (CROUS)
- Logements étudiants
- Aide Mobili-Jeune (aide afin de financer une partie du loyer de son logement)
- Salles de sport
- Abonnement pour les transports en commun
- Abonnements téléphoniques
- Achat de logiciels et de matériel informatique
- Déplacements (trains)
- Sur Internet (de nombreux sites proposent des tarifs réduits pour les étudiants)

LES CONDITIONS D'ACCÈS

La carte étudiant des métiers permet d'ouvrir droit à de nombreuses réductions à l'instar des cartes étudiant de l'enseignement supérieur. Elle est annuelle et doit être renouvelée chaque année. En cas de rupture du contrat d'apprentissage ou de professionnalisation, elle devra être récupérée et détruite par l'établissement de formation qui l'a délivrée. Elle est systématiquement délivrée en contrat d'apprentissage. En contrat de professionnalisation, il faut en revanche remplir certaines conditions*.

Aides financières

Permis, logement, mobilité, santé, formation... Afin de vous accompagner tout au long de vos études l'État et ses collectivités ont mis en place un important portefeuille d'aides auxquelles vous pouvez prétendre.



SIMULATEUR D'AIDES ET ACCOMPAGNEMENTS

Avec "La Boussole" du dispositif "#1 Jeune 1 Solution", découvrez et évaluez vos droits à 645 aides en moins de 5 minutes.

EN SAVOIR PLUS

APPRENTIS : 500€ D'AIDE POUR FINANCER VOTRE PERMIS

Pour les apprentis, l'État accorde une aide au permis de conduire pouvant aller jusqu'à 500€. Cette aide au financement du Permis B est cumulable avec les autres aides et prestations sociales.

EN SAVOIR PLUS



PRÊT ÉTUDIANT GARANTI PAR L'ÉTAT

Emprunter de l'argent pour financer ses études, c'est un passage obligé pour un certain nombre d'étudiant.e.s Or, tous les étudiant.e.s n'ont pas un cautionnaire potentiel dans leur entourage. Le prêt étudiant garanti par l'État est fait pour eux !

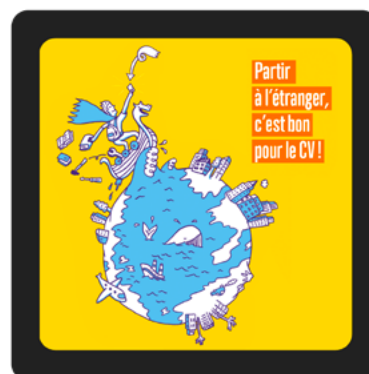
EN SAVOIR PLUS



PASS MONDE : UNE AIDE POUR PARTIR À L'ÉTRANGER

Ce dispositif est destiné aux jeunes normand.e.s (étudiant.e.s en formation initiale, apprentis, stagiaires de la formation professionnelle) qui partent pour un stage ou un séjour d'étude à l'étranger s'inscrivant dans leur parcours de formation.

EN SAVOIR PLUS



Bons plans vacances

Vous êtes étudiant.e et souhaitez vous octroyer quelques jours ou semaines de vacances pour décompresser et découvrir le monde qui vous entoure après les examens ? Alors suivez le guide, c'est ici que cela se passe !

Découvrez sur cette page une sélection de bons plans et astuces qui vous permettront de partir au soleil, à la montagne ou à la capitale à petit prix.

UNE AIDE FINANCIÈRE POUR PARTIR EN FRANCE OU EN EUROPE



DÉPART 18:25

Depuis 2014, l'Agence Nationale des Chèques Vacances (ANCV) propose aux 18-25 ans une aide de 250 euros maximum pour financer jusqu'à 80 % du coût d'un séjour à la mer, à la montagne ou en ville, en France ou en Europe.

Découvrez en quelques clics votre éligibilité à cette aide et réservez vos futures vacances !

EN SAVOIR PLUS

DES TRANSPORTS POUR TOUTES LES BOURSES

DRIVEMEE : LOUEZ UNE VOITURE POUR 1 !

Pour 1€, louez une voiture ou un utilitaire en aller simple. Bénéficiez de 24H de location et de suffisamment de kilomètres pour faire un détour. Les frais de route (carburant & péages) restent à votre charge, mais vous pouvez faire du covoiturage pour réduire ces frais.

EN SAVOIR PLUS





NOMAD : VOYAGEZ EN TRAIN

Bénéficiez de tarifs préférentiels grâce aux bons plans de la Région Normandie sur le réseau de transport SNCF :

- -50% sur tous vos voyages en Normandie et depuis/vers Paris avec le BILLET JEUNE.
- Partez à la découverte de la Région avec le PASS NORMANDIE DÉCOUVERTE.

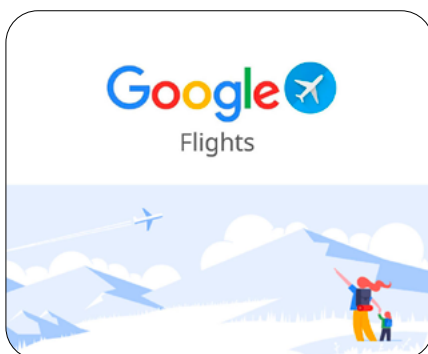
[EN SAVOIR PLUS](#)

INTERRAIL EURAIL : VISITEZ L'EUROPE FACILEMENT !

Pour un périple en Europe, pensez au Pass Interrail ! Ce billet permet d'emprunter les trains et certains ferries de 33 pays européens. Deux formules existent : l'Interrail Global Pass pour voyager dans deux pays ou plus et le One Country Pass pour découvrir un seul pays (disponibles dans 30 pays). Les moins de 27 ans ont droit à une réduction de 25 % maximum sur les tarifs adulte standard.



[EN SAVOIR PLUS](#)



GOOGLE FLIGHTS : RAPIDE, SIMPLE ET PAS CHER

Grâce à l'outil Google Flights, trouvez les meilleurs vols rapidement, suivez les prix et réservez en toute confiance vers des milliers de destinations.

[ACCÉDER À L'OUTIL](#)



CONTACTS



Rendez-vous sur notre site internet : www.e2se.fr



Contactez-nous par téléphone au : [02 31 53 30 30](tel:0231533030)



Les horaires d'ouvertures : 08h30 - 12h30 • 13h30 - 18h00

Suivez-nous !





E2SE

BUSINESS SCHOOL

ALTERNANCE • APPRENTISSAGE • ÉTUDIANT • CPF

e2se.fr |    